

## Wohnung 3

Adresse: Emil-Andresen-Straße 102  
22529 Hamburg

Wohnfläche: 80,25 m<sup>2</sup>  
Nutzfläche: 5,78 m<sup>2</sup>  
Zimmer: 3  
Etage: 1. Obergeschoss



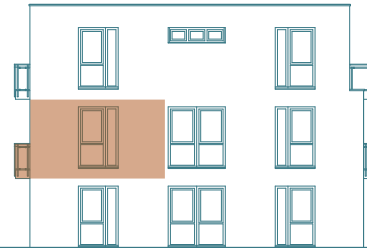
## Raumaufteilung

Flur	9,19 m <sup>2</sup>
Bad	6,65 m <sup>2</sup>
WC	1,30 m <sup>2</sup>
Wohnen/Küche	28,95 m <sup>2</sup>
Schlafzimmer	14,51 m <sup>2</sup>
Zimmer	14,05 m <sup>2</sup>
Abstellraum	1,31 m <sup>2</sup>
KG Abstellraum	5,78 m <sup>2</sup>
Balkon	4,64 m <sup>2</sup> (9,28 m <sup>2</sup> Gesamtfläche)

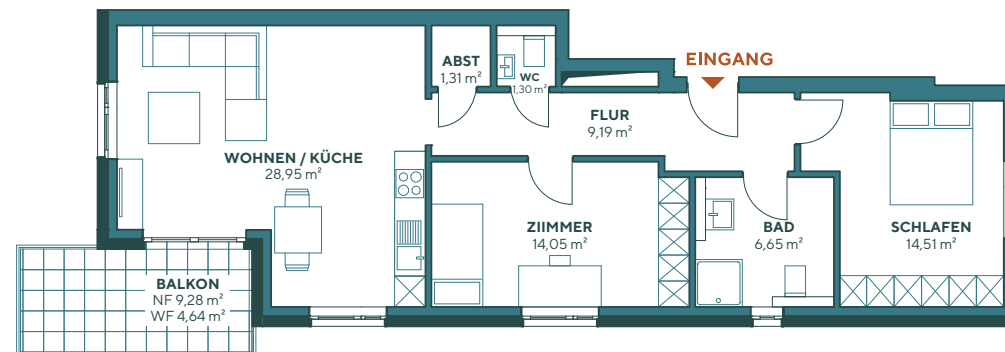
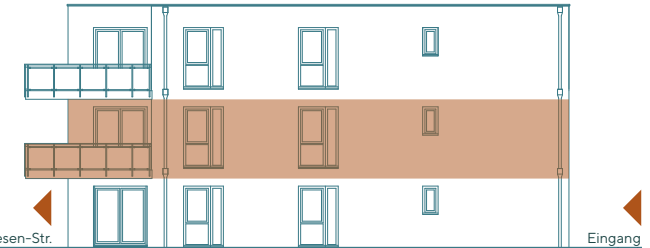
## Freuen Sie sich auf:

- einen nach Südosten ausgerichteten ca. 9 m<sup>2</sup> großen Balkon
- ein Tageslichtbad mit Dusche, sowie ein Gäste-WC
- einen nach Südosten ausgerichteten Wohnraum
- bodentiefe Fenster in der gesamten Wohnung

Rückansicht (Nord)



Seitensicht (Ost)



0 1 2 3 4 5 6 7 8 9 10 **1 cm = 1 m**  
(Maßstab 1:100)